

Spare Parts Catalogue

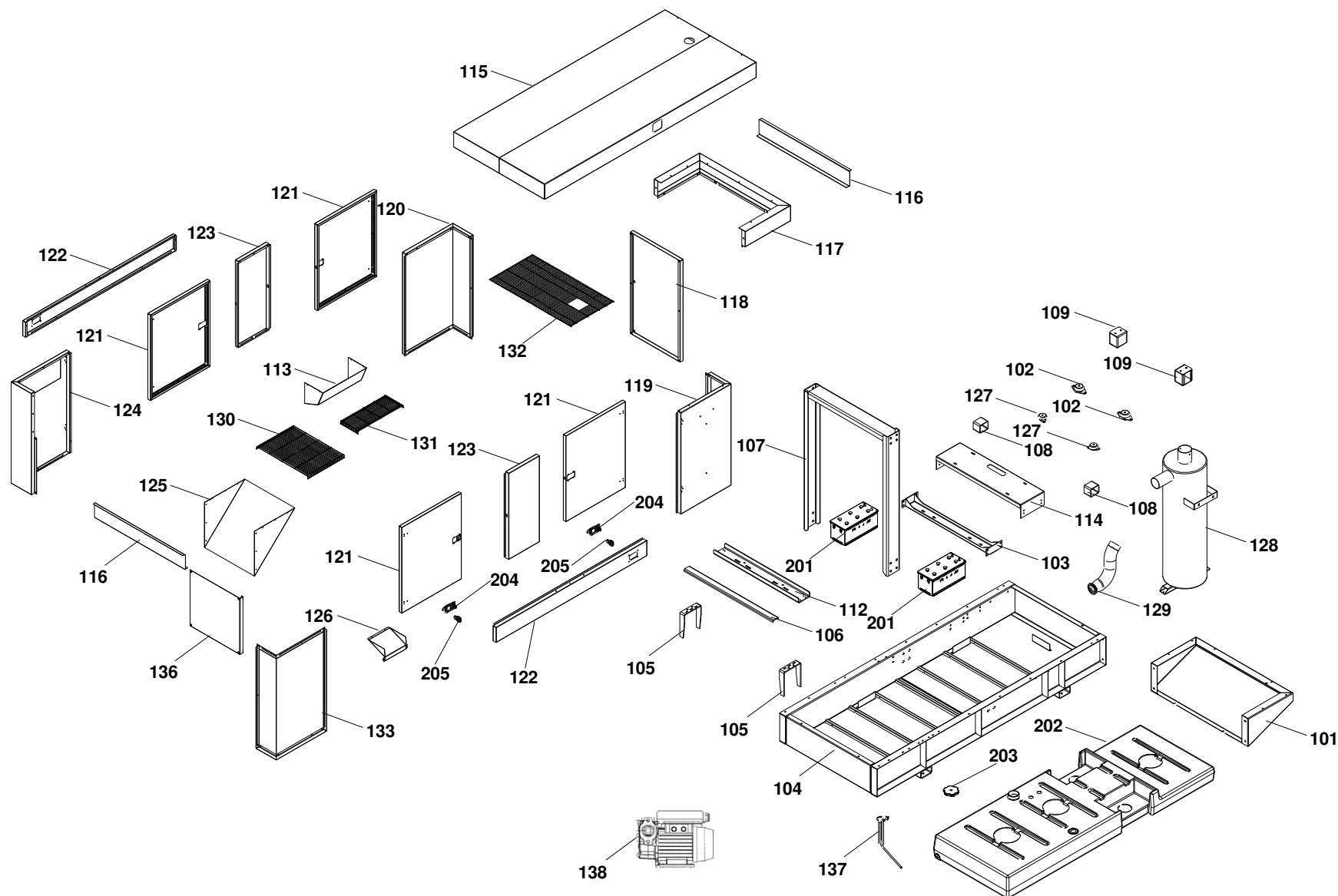
GSW630V-2011-(ALT.M)-


Power systems | **Gruppi elettrogeni**

Valid for machine code: **SC581TWAR0G**

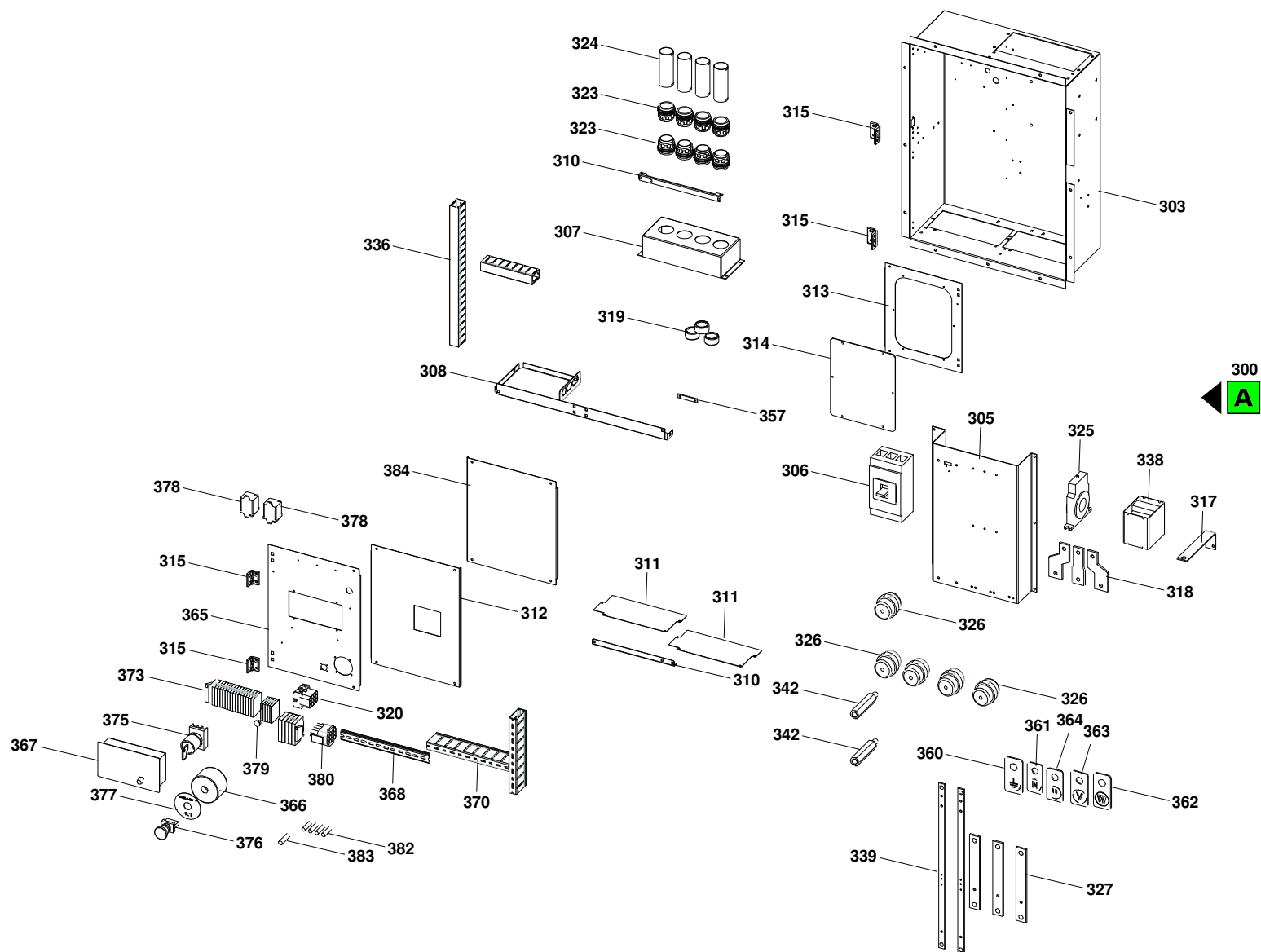
Revision: **0 (12/2011)**

Copyright 2020 Pramac Group, All Rights Reserved.

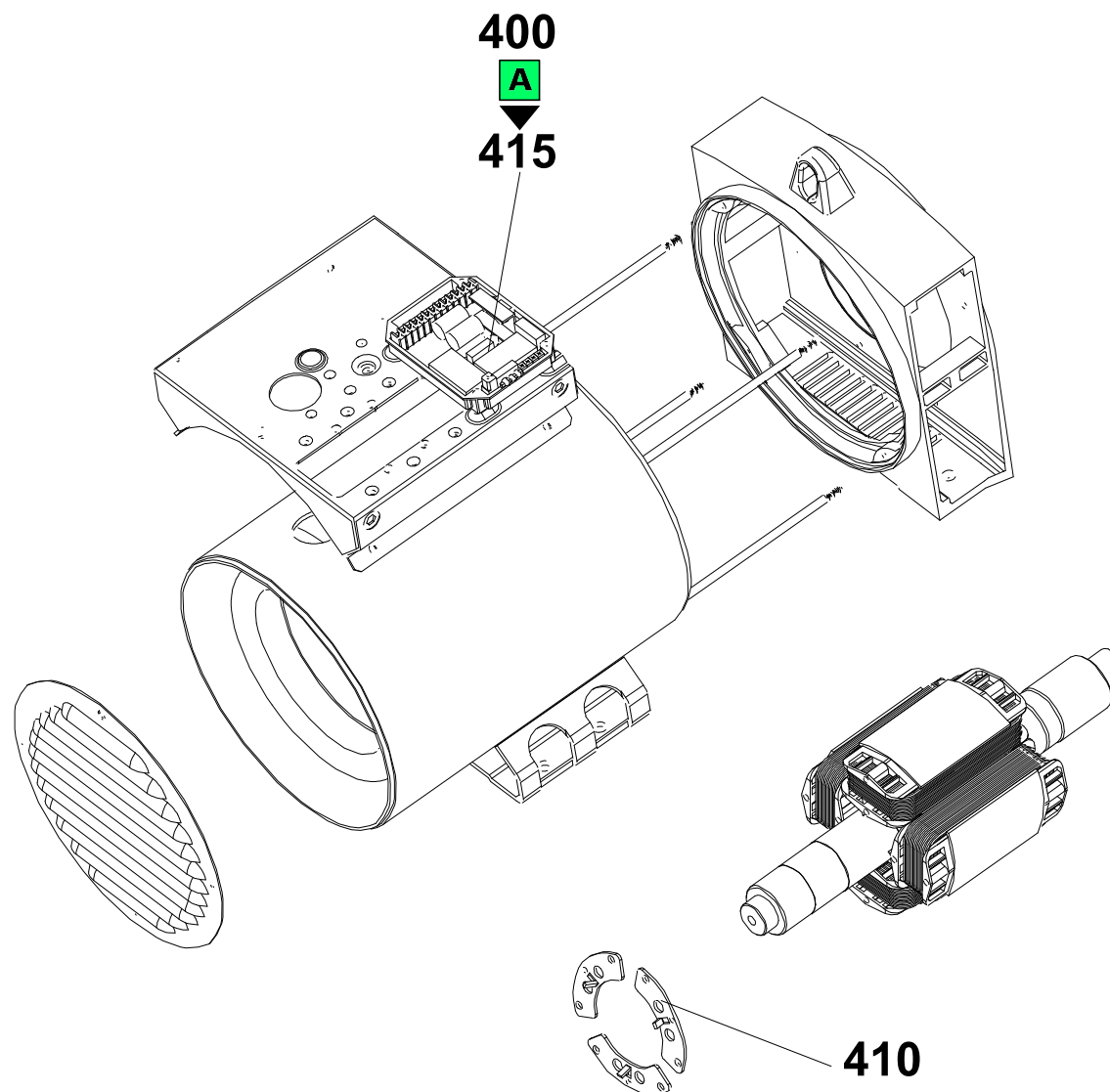


Position	Part Number	Description	Notes
101	 VV70019025-9005B	Mensola Appendice Lato Radiatore Gsw580do Verniciata	Valido per macchine prodotte dal 23/01/2015
	 VV70003002-9005B	Mensola Appendice Lato Radiatore Gsw510-590 900x1500 Verniciata	Valido per macchine prodotte fino al 23/01/2015
102	 G052100	Silent-block Campana Irhd 60 M16	-
103	 VV70003001-9005B	Traversa Anteriore Motore Gsw510-590 L.1318 Mm Verniciata	-
104	 VV70003090-9005B	Basamento Gsw510-590 Volvo Verniciato	Valido per macchine prodotte fino al 09/10/2013
	 VV70010028-9005B	Basamento Gsw560-630 Volvo Verniciato Con Pred. Piede Basso	Valido per macchine prodotte dal 09/10/2013
107	 GV7230	Montante Laterale Sollevamento Gsw510-590	-
108	 VV7318-9005B	Distanziale Sollevamento Gsw L=99mm Verniciato	-
112	 GV7220	Traversa Alternatore Gsw510-590	-
113	 GV7120	Setto Di Aspirazione Per Fiancata Posteriore Dx Gsw275-590	-
115	 VV70010053-PRAMACB	Tetto Waterproof Cofanatura Gsw560-590-630v 3500x1500 Verniciato	Valido per macchine prodotte dal 21/11/2014
	 VV70003087-PRAMACB	Tetto Waterproof Cofanatura Gsw510-560-590v 3500x1500 Verniciato	Valido per macchine prodotte fino al 21/11/2014
116	 GV7384	Traversa Rinforzo Tetto Gsw510-560-590v	-
117	 VV70019032-PRAMACB	Tetto Cofanatura Lato Radiatore Gsw510do-580do-630do-705do Verniciato	Valido per macchine prodotte dal 23/01/2015
	 VV70003062-PRAMACB	Tetto Cofanatura Lato Radiatore Gsw510-560-590v Verniciato	Valido per macchine prodotte fino al 23/01/2015
118	 VV70004015-PRAMACB	Fondo Lato Espulsione Gsw530-560 Verniciato	-
119	 VV70003061-PRAMACB	Fiancata Ad Angolo Anteriore Sx Gsw510-560-590v Verniciata	Valido per macchine prodotte fino al 23/01/2015
	 VV70019023-PRAMACB	Fiancata Ad Angolo Anteriore Sx Gsw580do Verniciata	Valido per macchine prodotte dal 23/01/2015
120	 VV70003059-PRAMACB	Fiancata Ad Angolo Anteriore Dx Gsw510-560-590v Verniciata	Valido per macchine prodotte fino al 23/01/2015
	 VV70019020-PRAMACB	Fiancata Ad Angolo Anteriore Dx Gsw580do Verniciata	Valido per macchine prodotte dal 23/01/2015
121	 VV70004077-PRAMACB	Sportello Waterproof Cofanatura Gsw510-530-560-590 916x1228 Verniciato	Valido per macchine prodotte fino al 23/07/2013
	 VV70008098-PRAMACB	Sportello Waterproof Cofanatura Gsw560-590-630v-gsw Mtu8-10-12v Maniglia In Plastica Verniciato	Valido per macchine prodotte dal 23/07/2013
122	 VV70004011-PRAMACB	Fiancata Appoggio Montante Centrale Gsw530-560 Verniciata	-
123	 VV70010016-PRAMACB	Montante Centrale Gsw560-590-630v - Gsw440m Maniglia In Plastica Verniciato	Valido per macchine prodotte dal 23/07/2013
	 VV70004012-PRAMACB	Montante Centrale Gsw530-560 Verniciato	Valido per macchine prodotte fino al 23/07/2013
124	 VV70004010-PRAMACB	Fiancata Ad Angolo Posteriore Dx Gsw530-560 Verniciata	-
125	 VV70003064-PRAMACB	Fondo Lato Aspirazione Superiore Gsw510-560-590v Verniciato	-
126	 VV7297-PRAMACB	Lamiera Guida Per Cavi Morsettiera Gsw275-650 Doppio Passaggio Cavi Verniciata	-
127	 G052934	Silent-block Campana Irhd 70 M16	-
128	 SV70003932	Marmitta Di Scarico Ovale 520x360mm Per Motore Volvo Tad1640-1-2ge Verniciata Nera Termoresistente Con	-
129	 SV70003933	Collettore Di Scarico Gsw510-590 Saldato E Verniciato Nero Termoresistente Con Protezione Termica 1005 Alfol	-
130	 ZV70003401	Griglia Aspirazione Frontale Gsw510-590 Zincata	-
131	 ZV70001402	Griglia Aspirazione Laterale Gsw275-650 Zincata	-
133	 VV70004055-PRAMACB	Fiancata Ad Angolo Posteriore Sx Gsw530-560 Doppio Passaggio Cavi Verniciata	-
135	 G040037	Cerniera Inox 137x85 Mm Hercor	-
136	 VV70003063-PRAMACB	Fondo Lato Aspirazione Inferiore Gsw510-560-590v Verniciato	-
137	 SV70015921	Controllo Di Livello Capacitivo Mod. Fozmula T/II 130 - Lunghezza Sensore 285 Mm 0-180 Ohm - Con Switch	Valido per macchine prodotte dal 10/09/2015

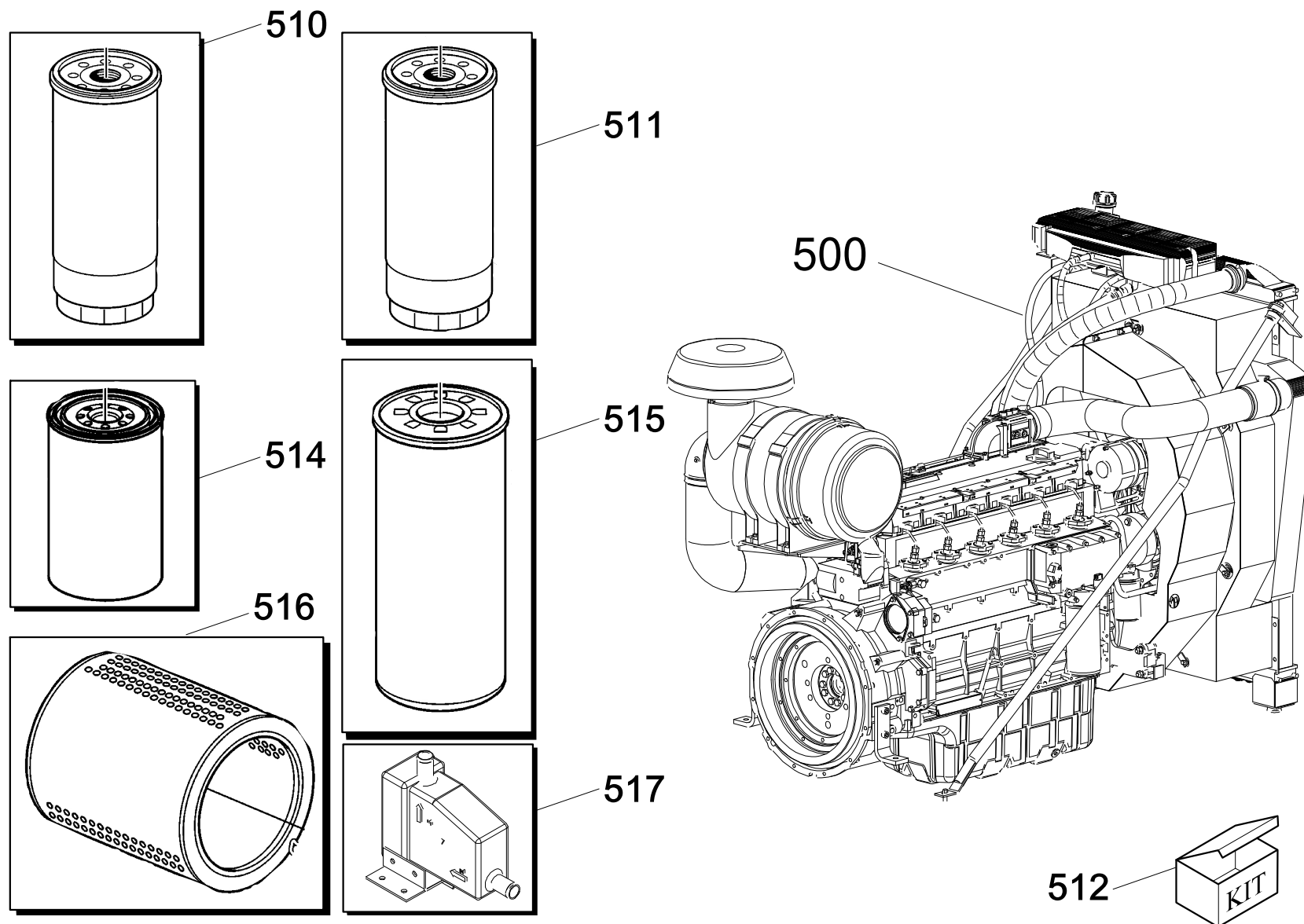
Position	Part Number	Description	Notes
	 G080347	Galleggiante H= 270 In12/ Out 10mm	Valido per macchine prodotte fino al 06/11/2012
	 G080710	Livellostato Capacitivo Cobo Vdo 0-200 Ohm 24 Vdc Altezza 270mm - Rif.cobo 29.0616.0000.01	Valido per macchine prodotte dal 06/11/2012 al 10/09/2015
138	 G088413	Pompa Panther 56 230v/50hz Monofase	-
201	G089118	Batteria 185ah 12v 1200a	-
202	 SV70001901	Serbatoio Gasolio 650 Litri In Polietilene Lineare Alta Densita' Colore 50% Neutro 50% Nero	Valido per macchine prodotte fino al 06/11/2012
	 SV70013096	Kit Serbatoio Gasolio 650 Litri In Polietilene Lineare Alta Densita' Per Livellostato Capacitivo + Tappo Bocchettone	Valido per macchine prodotte dal 06/11/2012
203	G052224	Tappo Bocchettone Ø113mm Con Guarnizione	-
204	 G040038	Maniglia Di Acciaio 140x90 Mm Hercor	Valido per macchine prodotte fino al 28/09/2012
	 G058018	Maniglia In Plastica Pa6 Nera 140x120 Mm Scrocco In Ottone Senza Chiave	Valido per macchine prodotte dal 28/09/2012
205	 G001422	Chiave Singola In Poliammide Pa6 Rossa Ral3020 Con Logo Pramac	Valido per macchine prodotte dal 28/09/2012
	 G001412	Chiave Fs877 (1 Unità)	Valido per macchine prodotte fino al 28/09/2012



Position	Part Number	Description	Notes
300	SV70008043	Quadro Completo 1000a Tetrapolare Motore Volvo Can Bus Pred. Ac03 (schema Elettrico Gve116)	-
303	SV70005050	Retroquadro Gsw Saldato	-
306	G075937	Interr. Magnetotermico 4p 1000a Tmax T6n1000 - 1sda060542r1	-
307	GV7362	Supporto Per Pressaguaina D. 50 Mm Quadro Gsw	-
308	GV7359	Piano Orizzontale Quadro Gsw	-
310	GV7363	Staffa Pannelli Quadro Gsw	-
311	GV7358	Tapparella Passaggio Cavi Quadro Gsw	-
312	GV7600	Pannello Interruttore Abb Tmax T6 Quadro Gsw	-
313	GV7364	Sportello Morsettiera Quadro Gsw	-
314	SV70005929	Pannello Pmma Sportello Morsettiera Quadro Gsw	-
315	G040000	Cerniera 40x40 M5 Poliammide Nera Perno Acciaio Inox	-
317	GV7361	Staffa Toroide Differenziale Quadro Gsw	-
319	G079297	Trasformatore Amperometrico 1000/5	-
320	G079735	Connettore A 12 Vie Maschio Molex Mlx42021-15a	-
323	G070221	Pressaguaina Pg50	-
324	G072559	Tubo Corrugato D50 75°c	-
325	G077753	Toroidal Revalco 1/500 Din 22mm Tor30	-
327	G006955	Barra Di Rame 40x10	-
336	G000535	Canaletta 25 X 60 Mm	-
337	G070837	Canaletta Fessurata 40x60	-
338	G076815	Caricabatteria 115-277v/24v 3a 50/60hz	-
339	G079695	Barra Rame 40x5 Spig.vivi.1.78kg/m	-
341	G041904	Rosetta Piana 6592 10.5x21 Zn (din 125-a)	-
342	G041440	Distanziale Esagonale 6max40mm M-f Acciaio Zn	-
357	G078632	Barra Rame 20x10 1,78 Kg/m	-
360	G078629	Targhetta Alluminio 15x30 Con Foro Ø6 (giallo) Terra	-
361	G078628	Targhetta Alluminio 15x30 Con Foro Ø6 (azzurro) Neutro	-
362	G078627	Targhetta Alluminio 15x30 Con Foro Ø6 (bianco) Fase W	-
363	G078626	Targhetta Alluminio 15x30 Con Foro Ø6 (bianco) Fase V	-
364	G078625	Targhetta Alluminio 15x30 Con Foro Ø6 (bianco) Fase U	-
366	GV7369	Supporto Pulsante Di Emergenza Quadro Gsw	-
367	G076907	Scheda Ac03 Acp Can Bus Senza Connettori + Modulo Rs232 (il-nt-rs232) + Modulo Diff. (il-nt-efcpm)	-
368	G070822	Barra Preforata Ad Omega 7,5x35	-
375	G001408	Blocco Chiave 2 Pos.	-
376	G075150	Pulsante Di Emergenza Rosso 40 Mm Ref.185071 P9xer4rn	-
377	G075151	Disco Di Emergenza D.78mm Inglese Rif.179536	-



Position	Part Number	Description	Notes
400	AMX620FSU000Y	Alternator Eco40 1,5l 620/462/800/50-60/1500/12m Form Md35 - Sae1 - Joint 14" - Connected Yy 400 - Low Cover -	-
410	G70334	Ponte Diodi Rotante T-18	-
415	PAM00091	Avr Der1/a	-



Position	Part Number	Description	Notes
500	EWV7290DSH9Z	Engine Volvo Tad1642ge-b Water_1500_electr Ems2_sae1-14"__24vdc__ver/sp:	-
510	PEW00101	Oil Filter	-
511	PEW00102	Oil Filter	-
512	P3KI00362	Kit Filtri Gsw330v-gsw360v-gsw370v-gsw405v-gsw415v-gsw420v-gsw455v-gsw460v-gsw510v-gsw560v-gsw600v-	-
514	PEW00081	Fuel Filter	-
515	PEW00080	Fuel Filter	-
516	PEW00025	Air Filter	-
517	G079930	Scaldiglia Acqua 1500w/230v/monof. Completa Di Cavo 1.5	-